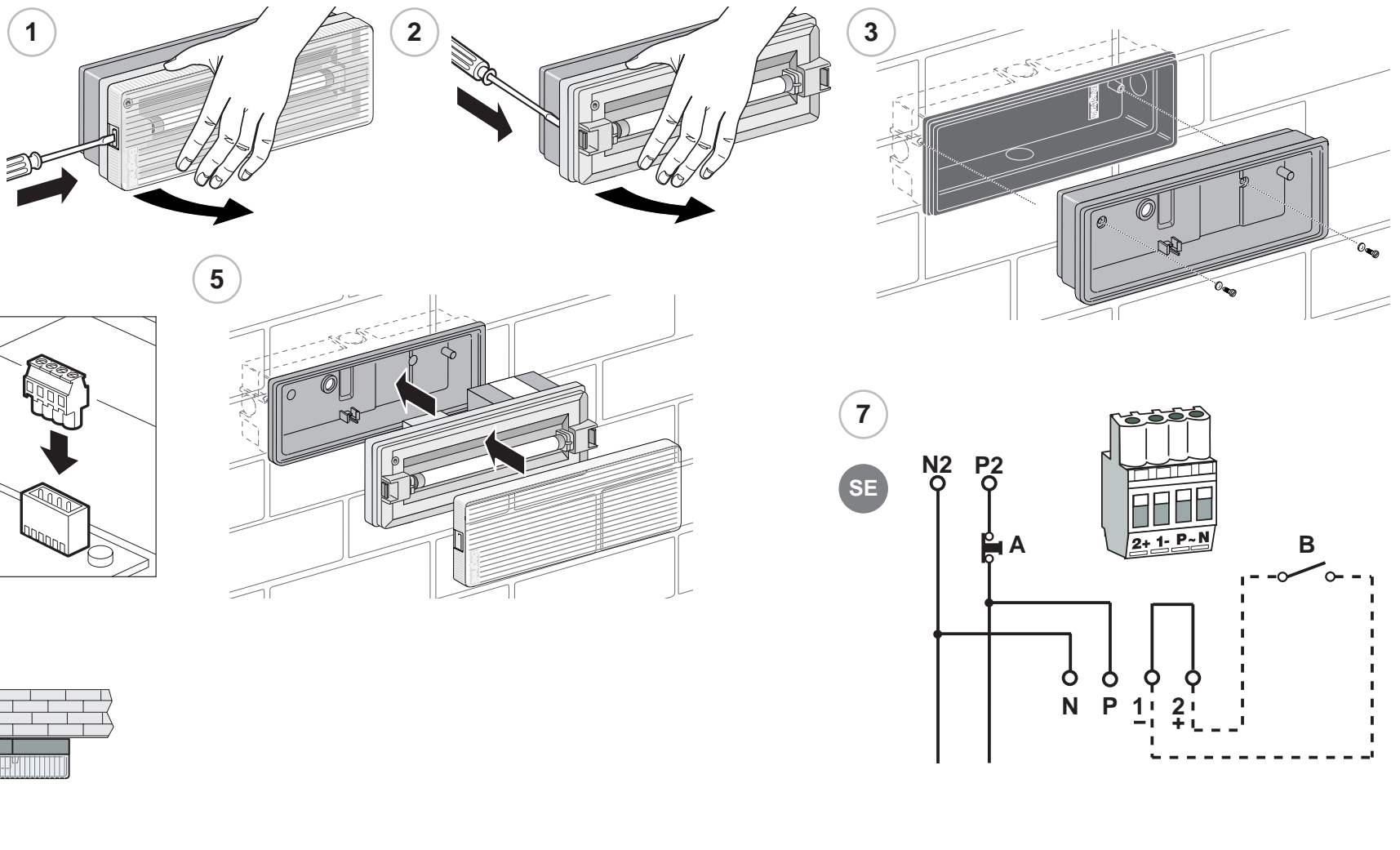
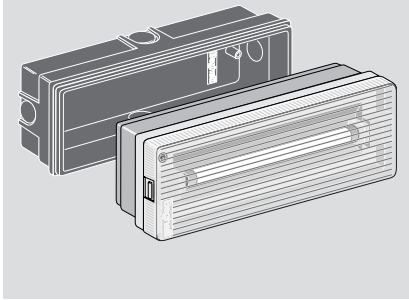


# STILE IN® BEGHELLI 6-11W



334.900.101.A

www.beghelli.com  
BEGHELLI S.p.A. - Via Mozzeghine 13/15 - 40050 MONTEVEGLIO (BO) - Tel. 051 9660411 - Fax 051 9660444



## MODELLOS DISPONIBLES - MODELES DISPONIBLES - PRODUKTÜBERSICHT - MODELS AVAILABLE - MODELLI DISPONIBILI - MODELOS DISPONÍVEIS - LEVERINGSPROGRAMMA - TILLGÄNGLIGA MODELLER - TILGÆNDELIGE MODELLER - TILGJENGELIGE MODELLER

E	F	D	GB	I					
Código de pedido	Réf. commande	Bestellnummer	Order code	Codice ordine	1589	1590	1591	1596	1599
Absorción Máxima	Absorption maximum	Maximale Stromaufnahme	Max. Power Consumption	Assorb. Massimo	10mA	10mA	10mA	10mA	10mA
COS φ	COS φ	COS φ	COS φ	COS φ	0,8	0,8	0,8	0,8	0,8
Lámpara	Ampoule	Lampe	Lamp	Lampada	FD 6W G5	FD 6W G5	FD 6W G5	FD 6W G5	FSD 11W 2G7
Flujo de la lámpara	Flux de l'ampoule	Leuchtmittelleistung	Lamp flux	Flusso lampada	270lm	270lm	270lm	270lm	900lm
Flujo luminoso	Flux lumineux	Ordnungsgemäße Leistung	Luminous flux	Flusso luminoso	60lm	70lm	65lm	50lm	130lm
Flujo normal	Flux ordinaire	Ordentlicher Strom	Standard luminosity	Flusso ordinario	-	-	-	-	-
Batería	Pile	Batterie	Battery	Batteria	Pb 6V 1,3Ah	NiCd 3,6V 2Ah	Pb 6V 4Ah	NiCd 3,6V 0,75Ah	Pb 6V 4Ah
Autonomía	Autonomie	Betriebsdauer	Autonomy	Autonomia	2h	3h	8h	1h	6h

P	NL	DK	S	N					
Código da encomenda	Bestelnummer	Ordrekode	Beställningskod	Bestillingskode	1589	1590	1591	1596	1599
Absorç. Máx	Max. stroomopname	Maksimalt strømforbrug	Maximalupptagning	Maksimalt strømforbruk	10mA	10mA	10mA	10mA	10mA
COS φ	COS φ	COS φ	COS φ	COS φ	0,8	0,8	0,8	0,8	0,8
Lámpara	Lamp	Lyskilde	Lamp	Lampe	FD 6W G5	FD 6W G5	FD 6W G5	FD 6W G5	FSD 11W 2G7
Fluxo da lâmpada	Lampstroom	Lysstrøm nom.	Lampflöde	Lysstyrke, lampe	270lm	270lm	270lm	270lm	900lm
Fluxo luminoso	Lichtstroom	Lysstrøm normaldrift	Ljusflöde	Lysstyrke	60lm	70lm	65lm	50lm	130lm
Fluxo ordinário	Gewone stroom	Lysstrøm nøddrift	Normalt flöde	Alminnelig lysstyrke	-	-	-	-	-
Bateria	Batterij	Batteri	Batteri	Batte	Pb 6V 1,3Ah	NiCd 3,6V 2Ah	Pb 6V 4Ah	NiCd 3,6V 0,75Ah	Pb 6V 4Ah
Autonomia	Autonomie	Betriebsdauer	Autonomy	Driftstid	2h	3h	8h	1h	6h

**APPARECCHI AUTONOMI PER ILLUMINAZIONE D'EMERGENZA**  
(Fig. 5) Montaggio ad incasso con scatola in dotazione.  
(Fig. 6) **POSSIBILI INSTALLAZIONI SCHEMI DI COLLEGAMENTO**  
(Fig. 7) **SE= SOLO EMERGENZA**  
**P2-N2=** Linea diretta  
**A=** Test  
**B=** Eventuale comando unificato disattivazione emergenza (rispettare

le polarità)  
**MANUTENZIONE**  
Sostituire le batterie quando l'apparecchio, a seguito di una ricarica completa, non assicura più l'autonomia Nominale.  
Esempio di lettura codice data, batteria:  
Es. 1) 980304: 98 anno 03 mese 04 giorno  
Es. 2) 271098: 27 giorno 10 mese 98 anno  
Es. 3) 9811: 98 anno 11 settimana  
Es. 4) 2197: 21 settimana 97 anno

**AVVERTENZE - GARANZIA**  
- Questo apparecchio dovrà essere destinato solo all'uso per il quale è stato costruito. Ogni altro uso è da considerarsi improprio e pericoloso.  
- Prima di effettuare qualsiasi operazione di pulizia o di manutenzione, disinserire l'apparecchio dalla rete.  
- Posizionare l'eventuale etichetta di segnalazione in modo che il led d'indicazione sia ancora visibile al momento dell'installazione.

- L'apparecchio non deve essere smaltito come rifiuto urbano. Deve essere soggetto a raccolta separata per evitare danni all'ambiente. Nel rispetto della Direttiva 2002/96 e delle Leggi nazionali di recepimento per lo smaltimento del prodotto a fine vita, il mancato rispetto di quanto sopra è sanzionato dalla Legge.  
- I prodotti Beghelli sono tutelati dalle leggi sulla proprietà intellettuale.  
- Per l'eventuale sostituzione di batterie o altre

riparazioni rivolgersi ad un centro di assistenza tecnica autorizzato e richiedere l'utilizzo di ricambi originali. Il mancato rispetto di quanto sopra può compromettere la sicurezza dell'apparecchio.  
- Per le modalità di intervento in garanzia contattare il Numero Verde 800 626626 o il Rivenditore Autorizzato.

**SELF-POWERED LUMINAIRES FOR EMERGENCY LIGHTING**  
(Fig. 5) Recessed box installation.  
(Fig. 6) **POSSIBLE INSTALLATIONS WIRING DIAGRAMS**  
(Fig. 7) **SE= NON MAINTAINED LIGHTING**  
**P2-N2=** direct line  
**A=** Test  
**B=** Disable emergency switch (observe the polarity).

**MAINTENANCE**  
Replace the battery when the device no longer guarantees its rated duration after it has been completely recharged. Battery code examples:  
Ex. 1) 980304: 98 year 03 month 04 day  
Ex. 2) 271098: 27 day 10 month 98 year  
Ex. 3) 9811: 98 year 11 week  
Ex. 4) 2197: 21 week 97 year  
**WARNINGS - GUARANTEE**  
- This device shall be used exclusively for the purpose for which it has been designed.

Any other use is considered improper and therefore dangerous.  
- Disconnect the device from the mains before starting to clean or service it.  
- When fixing the signal labels pay attention that the led is kept visible.  
- The product cannot be disposed as unsorted municipal waste. It must be collected separately to prevent negative environmental impacts. In accordance with the procedures of Directive 2002/96 and relevant national laws and regulations

adopted pursuant to this Directive on the disposal of waste at the end of the life cycle of the product, any violation is sanctioned by law.  
- Beghelli's products are subject to the applicable laws on intellectual property.  
- Contact an authorised technical service centre for the replacement batteries and for any other repairs possibly required use only original spare parts.  
The lacked respect of the above conditions may compromise the safety of the device.

- For details regarding warranty services, contact an authorized dealer.

**NOTLEUCHTEN MIT SELBSTBETRIEB**  
(Fig. 5) Unterputzmontage mit mitgelieferter Dose.  
(Fig. 6) **MONTAGEARTEN ANSCHLUSSPLÄNE**  
(Fig. 7) **SE= BEREITSCHAFTSSCHALTUNG**  
**P2-N2=** direct line  
**A=** Test  
**B=** Eventuelle Einheitsschaltung zum Entaktivieren des Notstands (Polungen berücksichtigen).

**WARTUNG**  
Die Batterie wechseln, wenn nach einer vollständigen Aufladung die Nennbetriebsdauer nicht mehr gewährleistet ist.  
Beispiele für Datums-Kennzeichnung auf der Batterie:  
Bsp. 1) 980304: 3. März 1998  
Bsp. 2) 271098: 27. Oktober 1998  
Bsp. 3) 9811: 11 Kalenderwoche 1998  
Bsp. 4) 2197: 21 Kalenderwoche 1997

**WARNUNG - GARANTIE**  
- Das Gerät darf ausschließlich für den Zweck, für den es hergestellt wurde, verwendet werden. Jede davon abweichende Verwendung wird als nicht zweckentsprechend und somit als gefährlich angesehen.  
- Vor Durchführung von Reinigungs- oder Wartungsarbeiten muss die Netzversorgung des Geräts unterbrochen werden.  
- Das eventuelle Hinweisetikett so anbringen, dass die Led - Anzeige auch noch bei der Installation lesbar ist.

- Das Gerät darf nicht als unsortierter Siedlungsabfall entsorgt werden. Zum Schutz der Umwelt muss es getrennt einer Sammelstelle abgegeben werden. Gemäß der Richtlinie 2002/96 und den entsprechenden nationalen Gesetzen über die Entsorgung von Altgeräten ist die Nichteinhaltung strafbar.  
- Wenden Sie sich zum Ersetzen von Batterien oder bei Reparatureingriffen an eine zugelassene technische Servicestelle und fordern Sie Originalersatzteile an.

Das Nichteinhalten vorstehender Bestimmungen kann die Gerätesicherheit gefährden.  
- Für die Vorgehensweise bei Garantieleistungen wenden Sie sich an den autorisierten Händler.

<p><b>APPAREILS AUTONOMES POUR L'ECLAIRAGE DE SECOURS</b></p> <p>(Fig. 5) Montage encastré avec boîtier fourni à cet effet.</p> <p>(Fig. 6) <b>INSTALLATIONS POSSIBLES</b></p> <p><b>SCHEMAS DE RACCORDEMENT</b></p> <p>(Fig. 7) <b>SE= SECOURS</b>  <b>P2-N2=</b> ligne directe  <b>A=</b> Test  <b>B=</b> Eventuelle commande unifiée de mise hors service de la lampe de secours (respecter les polarités)</p>	<p><b>ENTRETIEN</b></p> <p>Remplacer la batterie quand l'appareil, à la suite d'une recharge complète, n'assure plus l'autonomie nominale.</p> <p>Exemple de lecture du code date de la batterie:  Ex. 1) 980304: 98 année 03 mois 04 jour  Ex. 2) 271098: 27 jour 10 mois 98 année  Ex. 3) 9811: 98 année 11 semaine  Ex. 4) 2197: 21 semaine 97 année</p> <p><b>AVERTISSEMENTS - GARANTIE</b></p> <p>- Cet appareil ne devra être destiné qu'à l'utilisation pour laquelle il a été construit.</p>	<p>Tout autre utilisation est impropre et dangereuse.</p> <ul style="list-style-type: none"> <li>- Avant toute l'opération d'entretien ou de nettoyage, débrancher l'appareil du secteur.</li> <li>- Positionner l'éventuelle étiquette explicative de façon à ce que le voyant soit encore visible au moment de l'installation.</li> <li>- L'appareil ne doit pas être éliminé comme simple déchet urbain mais conformément à la collecte sélective pour garantir la protection de l'environnement.</li> </ul> <p>Conformément à la Directive 2002/96 et aux dispositions légales qui la transposent pour</p>	<p>ce qui touche à l'élimination du produit au terme de sa durée de vie, les contrevenants aux dispositions en vigueur sont passibles des sanctions prévues par la loi.</p> <ul style="list-style-type: none"> <li>- Pour le remplacement éventuel des piles ou d'autres réparations, s'adresser à un centre d'assistance technique agréé et demander l'utilisation de pièces de rechange originales. Le non respect des indications susmentionnées peut compromettre la sécurité de l'appareil.</li> <li>- Pour les modalités d'intervention sous garantie, prendre contact avec le revendeur agréé.</li> </ul>
<p><b>APARATOS AUTÓNOMOS PARA ILUMINACIÓN DE EMERGENCIA</b></p> <p>(Fig. 5) Montaje a empotrar con caja adjunta.</p> <p>(Fig. 6) <b>INSTALACIONES POSIBLES</b></p> <p><b>ESQUEMAS DE CONEXIÓN</b></p> <p>(Fig. 7) <b>SE= EMERGENCIA</b>  <b>P2-N2=</b> línea directa  <b>A=</b> Test  <b>B=</b> Mando unificado para desactivar la emergencia (opcional) (respetar las polaridades)</p>	<p><b>MANTENIMIENTO</b></p> <p>Sustituir la batería cuando el equipo, después de una recarga completa, no asegura más la autonomía nominal.</p> <p>Ejemplos de lectura del código de la batería:  Ej. 1) 980304: 98 año 03 mes 04 día  Ej. 2) 271098: 27 día 10 mes 98 año  Ej. 3) 9811: 98 año 11 semana  Ej. 4) 2197: 21 semana 97 año</p> <p><b>ADVERTENCIAS - GARANTÍA</b></p> <p>- Este equipo tiene que ser usado sólo para la utilización para la que ha sido construido.</p>	<p>Cualquier otro uso se considera impropio y peligroso.</p> <ul style="list-style-type: none"> <li>- Coloque la etiqueta de señalización adecuada de forma que el indicador luminoso esté visible durante la instalación.</li> <li>- Antes de efectuar cualquier operación de mantenimiento, desconectar el aparato de la corriente eléctrica.</li> <li>- Este aparato no puede ser eliminado como desecho urbano.</li> </ul> <p>En efecto, debe ser desechado de modo diferenciado a fin de evitar daños al ambiente, de conformidad con lo establecido por la Directiva</p>	<p>2002/96 y por las leyes nacionales de transposición relativas a la eliminación de los productos que ya no puedan ser utilizados.</p> <p>La inobservancia de las normas citadas está penada por la ley.</p> <ul style="list-style-type: none"> <li>- Para posibles sustituciones de la lámpara y de la batería u otras reparaciones, dirigirse a un centro de asistencia técnica autorizado y solicitar el uso de recambios originales. La falta de respeto de cuanto indicado anteriormente puede perjudicar la seguridad del aparato.</li> <li>- Respecto de las modalidades de interven-</li> </ul>
<p><b>APARELHOS AUTÓNOMOS PARA ILUMINAÇÃO DE EMERGÊNCIA</b></p> <p>(Fig. 5) Montagem de encaixar com prendedor fornecido.</p> <p>(Fig. 6) <b>POSSÍVEIS INSTALAÇÕES</b></p> <p><b>ESQUEMAS DE LIGAÇÃO</b></p> <p>(Fig. 7) <b>SE= EMERGÊNCIA</b>  <b>P2-N2=</b> linha directa  <b>A=</b> teste  <b>B=</b> Eventual comando unificado desactivação emergência (respeitar as polaridades).</p>	<p><b>MANUTENÇÃO</b></p> <p>Substituir a bateria quando o aparelho, após uma recarga completa, não consegue assegurar a autonomia nominal.</p> <p>Exemplo de leitura do código data, bateria:  Ex. 1) 980304: 98 ano 03 mês 04 dia  Ex. 2) 271098: 27 dia 10 mês 98 ano  Ex. 3) 9811: 98 ano 11 semana  Ex. 4) 2197: 21 semana, ano 97</p> <p><b>ADVERTÊNCIAS - GARANTIA</b></p> <p>- Este aparelho deverá ser destinado somente ao uso para o qual foi construído. Qualquer outro tipo de uso será considerado</p>	<p>impróprio e perigoso.</p> <ul style="list-style-type: none"> <li>- Antes de efetuar qualquer operação de limpeza ou de manutenção, desligar o aparelho da rede elétrica.</li> <li>- Posicione a eventual etiqueta de sinalização de modo que o led de indicação permaneça visível no momento da instalação.</li> <li>- O aparelho não deve ser eliminado junto aos resíduos urbanos normais.</li> </ul> <p>Deve ser recolhido separadamente, para evitar danos ao ambiente, respeitando a Directiva 2002/96 e as Leis nacionais de recebimento para a eliminação do produto no fim de sua vida útil; a inobservância das recomendações</p>	<p>descritas acima está sujeita às sanções impostas pela Lei.</p> <ul style="list-style-type: none"> <li>- Para eventuais substituições de baterias ou outras reparações dirigir-se a um centro de assistência técnica autorizado e pedir a utilização de peças sobressalentes e acessórios originais. O desrespeito das regras supra-citadas pode comprometer a segurança do aparelho.</li> <li>- Sobre as condições de garantia contactar um Revendedor Autorizado.</li> </ul>
<p><b>AUTONOME APPARATEN VOOR NOODVEILICHTING</b></p> <p>(Fig. 5) Montage door inbedding met bijgeleverd kastje.</p> <p>(Fig. 6) <b>MOGELIJKE INSTALLATIES</b></p> <p><b>AANSLUITSCHEMA'S</b></p> <p>(Fig. 7) <b>SE= NOODVERLICHTING</b>  <b>P2-N2=</b> constante voeding  <b>A=</b> Test  <b>B=</b> Eventuele globale bediening voor deactivering noodverlichting (neem de polariteiten in acht).</p>	<p><b>ONDERHOUD</b></p> <p>De batterij vervangen wanneer een armatuur, na een volledige heroplading, niet meer de volledige autonomie garandeert.</p> <p>Interpretatievoorbeeld van de datumcode op de batterij:  Voorb. 1) 980304: 98 jaar 03 maand 04 dag  Voorb. 2) 271098: 27 dag 10 maand 98 jaar  Voorb. 3) 9811: 98 jaar 11 week  Voorb. 4) 2197: 21 week 97 jaar</p> <p><b>WAARSCHUWINGEN - GARANTIE</b></p> <p>- Dit apparaat moet alleen daarvoor gebruikt worden waarvoor het gemaakt is.</p>	<p>Elk ander gebruik moet als verkeerd en daarom gevaarlijk beschouwd worden.</p> <ul style="list-style-type: none"> <li>- Voordat men een schoonmaak- of onderhoudsoperatie wil uitvoeren, moet men het apparaat van het lichtnet afsluiten.</li> <li>- Plaats het eventuele signaleringsetiket zodanig dat de indicatieled nog zichtbaar is op het moment van installatie.</li> <li>- Het apparaat mag niet als stadsvuil verwerkt worden. Het moet als gescheiden vuil ingezameld worden om milieuverontreiniging te voorkomen.</li> </ul> <p>Overeenkomstig Richtlijn 2002/96, en de nationale wetgeving voor de vuilverzameling in</p>	<p>het kader van de verwerking van het versleten product, wordt de veronachtzaming van dit voorschrift door de wet gestraft.</p> <ul style="list-style-type: none"> <li>- Men dient zich voor de eventuele vervanging van batterijen of andere reparaties tot een officieel onderhoudscentrum te richten met het verzoek om originele onderdelen te gebruiken. Het niet in acht nemen van de hierboven beschreven richtlijnen kan de veiligheid van het apparaat in gevaar brengen.</li> <li>- Voor de wijze van handelen tijdens de garantieperiode dient u contact op te nemen met de Bevoegde Verkoper.</li> </ul>
<p><b>SELVFORSYNTEN ØDBELYSNINGARMATURER</b></p> <p>(Fig. 5) Indstikken montering med medfølgende æske.</p> <p>(Fig. 6) <b>INSTALLATIONSMULIGHETER ANSCHLUSSPLÅNE</b></p> <p>(Fig. 7) <b>SE= ØDBELYSNING</b>  <b>P2-N2=</b> Direkte ledning  <b>A=</b> Testfunktion  <b>B=</b> Eventuel nødafbryder (polariteten skal overholdes)</p>	<p><b>VEDLIGEHOLDELSE</b></p> <p>Udskift batteriet når apparatet, efter en fuld genoplading, ikke mere er i stand til at sikre den nominelle autonomi.</p> <p>Et eksempel på hvordan man læser produktionsdata på batterierne:  Eks. 1) 980304: 98 år 03 måned 04 dag  Eks. 2) 271098: 27 dag 10 måned 98 år  Eks. 3) 9811: 98 år 11 uge  Eks. 4) 2197: uge 21, år 97</p>	<p><b>ADVARSLER - GARANTI</b></p> <ul style="list-style-type: none"> <li>- Dette armatur må udelukkende anvendes til det brug, som det er blevet konstrueret for. Enhver andet brug må betragtes som ukorrekt, og derfor farligt.</li> <li>- Før al vedligeholdelse eller rengøring bør armaturet frakobles.</li> <li>- Anbring en eventuel mærkat på en sådan måde, at lysdioden stadig er synlig på monteringsstidspunktet</li> <li>- Apparatet må ikke bortskaffes som almindeligt husaffald.</li> </ul> <p>Det skal behandles som særskilt affald for</p>	<p>at undgå miljøskader.</p> <p>I henhold til Direktiv 2002/96 og de nationale implementeringslovgivninger vedrørende bortskaffelse af disse produkter ved endt levetid, medfører manglende overholdelse af ovenstående straf i henhold til loven.</p> <ul style="list-style-type: none"> <li>- For udskiftning af batterier eller andre reparationer, bedes De rette henvendelse til et autoriseret værksted, og at anmode om anvendelse af originale dele.</li> <li>- Manglende overholdelse af ovennævnte regler kan skade produktet.</li> <li>- For indgreb, omfattet af garantien, skal der</li> </ul>
<p><b>AUTONOM APPARAT FÖR SÄKERHETSSIGNALERING</b></p> <p>(Fig. 5) Inkasserad installation med medföljande låda.</p> <p>(Fig. 6) <b>MÖJLIGA INSTALLATIONER KOPPLINGSSCHEMAN</b></p> <p>(Fig. 7) <b>SE= ØDBELYSNING</b>  <b>P2-N2=</b> Direktlinje  <b>A=</b> test  <b>B=</b> Eventuell enhetlig disaktiveringsstyrning vid nödläge (respektera polariteten).</p>	<p><b>UNDERHÅLL</b></p> <p>Byt ut batteriet när apparaten inte längre garanterar förutsedd autonomi efter en fullständig omladdning.</p> <p>Exempel på ett batteris kodavläsning:  Ex. 1) 980304: 98 år 03 månad 04 dag  Ex. 2) 271098: 27 dag 10 månad 98 år  Ex. 3) 9811: 98 år 11 vecka  Ex. 4) 2197: vecka 21, år 97</p> <p><b>VARNINGAR - GARANTI</b></p> <p>- Den här apparaten får bara användas i avsett syfte. All annan användning är att anses som</p>	<p>oriktig och därför farlig.</p> <ul style="list-style-type: none"> <li>- Innan någon som helst åtgärd för rengöring eller underhåll utförs, koppla bort apparaten från nätanslutningen.</li> <li>- Placera den eventuella varningsetiketten på så sätt att indikatorledet är fortfarande synligt vid installationsögonblicket.</li> <li>- Apparaten får inte nedskrotas som hushållsavfall.</li> </ul> <p>Den ska källsorteras för att undvika att skada omgivningen.</p> <p>I enlighet med Direktiv 2002/96 och de nationella lagarna angående avfallshantering är</p>	<p>underlåtenhet att iakttä ovan nämnda anvisningar om nedskrotning av apparaten bestraffningsbart.</p> <ul style="list-style-type: none"> <li>- Vid eventuellt utbyte av batterier eller andra reparationer, kontakta auktoriserad teknisk service och beställ originaldelar från tillverkaren.</li> <li>- Försummad hänsyn till ovanstående kan innebära risker för apparatens säkerhet.</li> <li>- Kontakta auktoriserad återförsäljare för tillvägagångssätt vid ingrepp som omfattas av garantin.</li> </ul>
<p><b>AUTONOM APPARAT FOR SIKKERHETSSIGNALERING</b></p> <p>(Fig. 5) Integrert installasjon med medfølgende boks.</p> <p>(Fig. 6) <b>INSTALLATIONSMULIGHEDER MONTERING</b></p> <p>(Fig. 7) <b>SE= ØDBELYSNING</b>  <b>P2-N2=</b> Direkte ledning  <b>A=</b> Testfunksjon  <b>B=</b> Eventuell nødbryter (polariteten må overholdes)</p>	<p><b>VEDLIKEHOLD</b></p> <p>Skift ut batteriet når armaturen, etter en gjennomført oppladning, ikke lenger garanterer den oppgitte brenntiden.</p> <p>Eksempel på hvordan man leser produksjonsdata på batteriet:  Eks. 1) 980304: 98 år 03 måned 04 dag  Eks. 2) 271098: 27 dag 10 måned 98 år  Eks. 3) 9811: 98 år 11 uke  Eks. 4) 2197: uke 21, år 97</p> <p><b>MERKNADER - GARANTI</b></p> <p>- Denne armaturen må kun benyttes til det</p>	<p>formålet den er konstruert for.</p> <p>Enhver annen bruk er å regne som feilaktig og dermed farlig.</p> <ul style="list-style-type: none"> <li>- Armaturen må kobles fra kretsen i forkant av enhver rengjørings- eller vedlikeholdsoperasjon.</li> <li>- Plasser den eventuelle varselsetiketten slik at kontrollampen fortsatt er synlig etter installasjon.</li> <li>- Produktet må leveres som spesialavfall av miljømessige hensyn.</li> <li>- Ved eventuelle utskiftninger av batteri eller andre reparasjoner, ta kontakt med autorisert</li> </ul>	<p>verksted eller installatør.</p> <p>Slike utskiftninger krever dessuten bruk av originale deler.</p> <p>Manglende etterfølgelse av det ovenfor beskrevne kan sette armaturens sikkerhet på spill.</p> <ul style="list-style-type: none"> <li>- Ved inngrep når garantien er gjeldende, kontakt Autorisert Forhandler.</li> </ul>