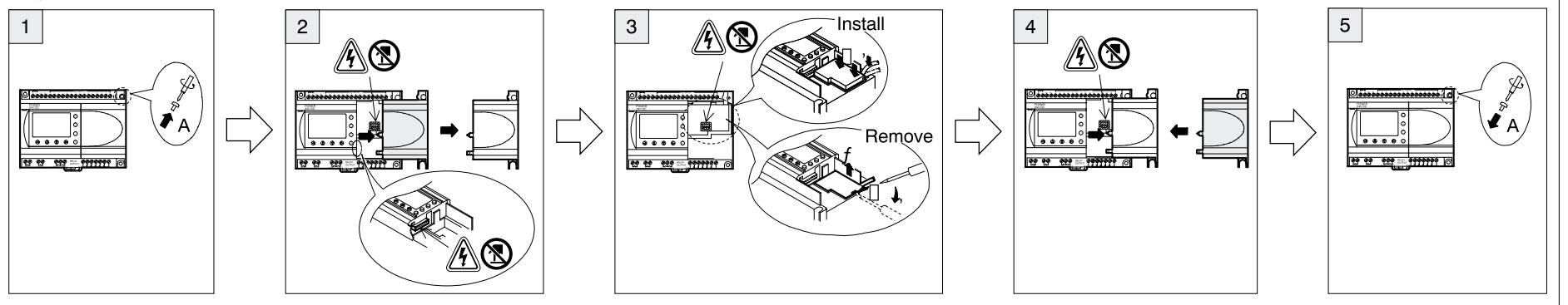


Figure 1



(ENG)

1. INTRODUCTION

The PH-II GSM Kabel can be used to connect PH-II Series Controllers to a normal or GSM modem. The PH-II GSM Kabel can transfer Short Message Service (SMS) data to a GSM modem for transmission to mobile phones and mail addresses or can facilitate remote monitoring functions and program transfers via normal modems. RS-232C communication to a personal computer can also be accomplished if an adaptor cable is used.

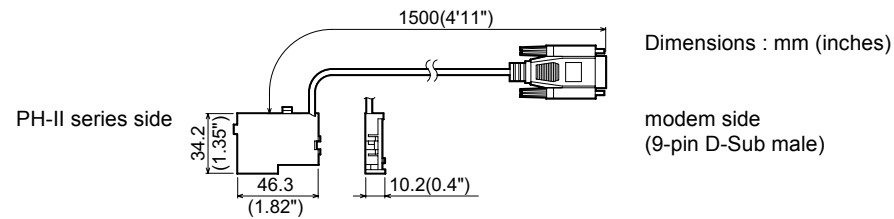


This manual contains text, diagrams, and explanations which will guide the reader in the correct installation and use of the PH-II GSM Kabel Modem Cable. It should be read and understood before attempting to install or use the unit. Further information can be found in the PH-II HARDWARE and PROGRAMMING MANUALS.

Note:

- This cable cannot be used for any other applications.
- This cable does not attach to the PH Series Controller.
- Simultaneous communication through both ports of the PH-II Series Controllers may result in a damaged program or a malfunction in the controller.

1.1 External Dimensions



2. INSTALLATION

When installing PH-II GSM Kabel refer to Figure 1.



Caution

- Persons trained in the local and national electrical standards must install or remove the PH-II GSM Kabel.
- Turn off the power supply when installing or removing the PH-II GSM Kabel.
- Put the cover back on after either installing or removing the PH-II GSM Kabel.
- Under no circumstances will Theben AG be liable or responsible for any consequential damage that may arise as a result of the installation or use of this equipment.
- Do not pull on the cord, otherwise the cable may be damaged.
- When communicating to PH-II series via GSM modem, the power supply for both units must be turned ON at the same time. If they are not started up at same time, the PH-II series will not communicate via GSM modem.

- 1) Release screw 'A' and keep.
- 2) Carefully remove the factory fitted PH-II expansion port cover or special module cover.
- 3) Install the PH-II GSM Kabel into the cavity, carefully placing the cable in the channel located on the input terminal side.
- 4) Replace the PH-II cover or special module taking care that there is no interference with the PH-II GSM Kabel.
- 5) Tighten screw 'A' to a torque of 0.4 Nm.

(GER)

1. EINLEITUNG

Das PH-II GSM Kabel wird verwendet, um die PH-II-Steuerung mit einem normalen oder einem GSM-Modem zu verbinden. Es kann SMS-Daten an ein GSM-Modem zur Weiterleitung an Mobiltelefone oder Email-Adressen übertragen. Es ermöglicht weiterhin Remote-Überwachungs-Funktionen und mit normalen Modems Programm-Übertragungen.

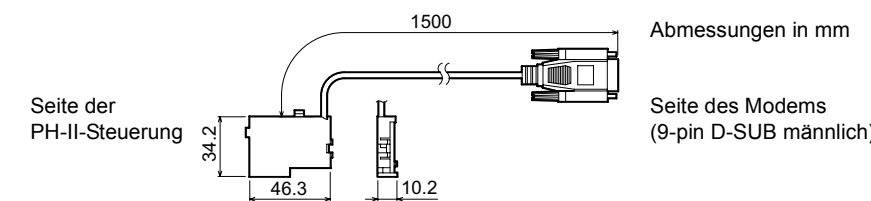


Dieses Handbuch enthält Texte, Diagramme und Erklärungen, die dem Benutzer die korrekte Installation und Nutzung des PH-II GSM Kabel Modem-Kabels erläutern. Es sollte vor einer Installation oder Nutzung des Geräts sorgfältig durchgelesen werden. Weitere Informationen erhalten Sie im HARDWARE und PROGRAMMING-Handbuch.

Hinweise:

- Dieses Kabel kann nicht anderweitig verwendet werden.
- Dieses Kabel kann nicht in Verbindung mit der PH-Steuerung verwendet werden.
- Eine gleichzeitige Kommunikation über diese Schnittstelle und die Programmierschnittstelle der PH-II-Steuerung kann zur Beschädigung des Programms oder einer Fehlfunktion der Steuerung führen.

1.1 Abmessungen



2. INSTALLATION

Bitte beachten Sie beim Anschluß des PH-II GSM Kabel Figure 1.



Vorsicht

- Das PH-II GSM Kabel darf nur von Personen installiert oder entfernt werden, die mit den nationalen elektrotechnischen Bestimmungen vertraut sind.
- Schalten Sie die Spannungsversorgung ab, bevor Sie das Kabel anschließen oder entfernen.
- Bringen Sie nach der Installation oder der Deinstallation des PH-II GSM Kabel die Abdeckung wieder an.
- Theben AG übernimmt unter keinen Umständen die Haftung oder Verantwortung für einen Schaden, der aus einer unsachgemäßen Installation oder Anwendung der Geräte oder des Zubehörs entstanden ist.
- Ziehen Sie nicht an dem Kabel, da dieses dadurch beschädigt werden kann.
- Bei der Kommunikation mit der PH-II-Steuerung über ein GSM-Modem muß die Spannungsversorgung beider Geräte gleichzeitig eingeschaltet werden. Werden beide Steuerung nicht gleichzeitig eingeschaltet, kann die PH-II-Steuerung nicht über das Modem kommunizieren.

- 1) Entfernen Sie die Schraube 'A'.
- 2) Entfernen Sie vorsichtig die Abdeckung oder das Erweiterungsmodul.
- 3) Stecken Sie das PH-II GSM Kabel an den dafür vorgesehenen Steckplatz und verlegen Sie das Kabel in den dafür vorgesehenen Kanal.
- 4) Bringen Sie die Abdeckung oder das Erweiterungsmodul vorsichtig wieder an. Achten Sie dabei darauf, dass Sie das PH-II GSM Kabel nicht beschädigen.
- 5) Ziehen Sie die Schraube 'A' mit einem Drehmoment von 0,4 Nm fest.

(FRE)

1. INTRODUCTION

Le PH-II GSM Kabel peut être utilisé pour connecter les contrôleurs des séries PH-II à un modem normal ou à un modem GSM. Le PH-II GSM Kabel peut transférer des données SMS (Short Message Service) à un modem GSM pour la transmission à des téléphones portables ou à des adresses de courrier électronique ou pour faciliter les fonctions de surveillance à distance et les transferts de programme via les modems normaux. La communication RS 232C avec un ordinateur peut également être effectuée si un câble adaptateur est utilisé.

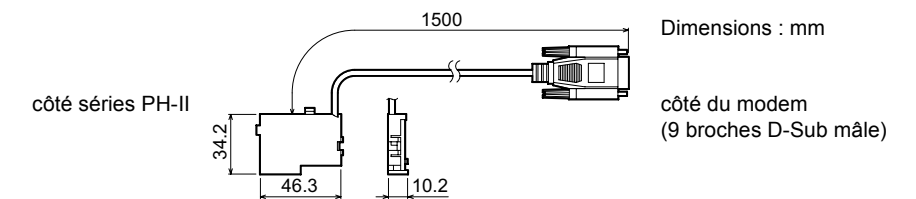


Ce manuel contient des textes, diagrammes et explications destinés à guider le lecteur dans l'installation correcte et l'utilisation du câble de modem PH-II GSM Kabel. Il est nécessaire de l'avoir lu et compris avant d'essayer d'installer ou d'utiliser l'unité. Vous trouverez de plus amples informations dans les manuels de programmation et de matériel PH-II.

Remarque :

- Ce câble ne peut pas être utilisé pour d'autres applications.
- Ce câble ne connecte pas le contrôleur des séries PH.
- Une communication simultanée par les deux ports des contrôleurs des séries PH-II peut entraîner un programme endommagé ou une défaillance dans le contrôleur.

1.1 Dimension extérieures



2. INSTALLATION

Se référer à la figure 1 lors de l'installation du PH-II GSM Kabel.



Attention

- Seules les personnes formées conformément aux standards électriques locaux et nationaux sont habilitées à installer et à remplacer le PH-II GSM Kabel.
- Couper l'alimentation électrique avant d'installer ou de remplacer le PH-II GSM Kabel.
- Remplacer le couvercle après avoir installé ou enlevé le PH-II GSM Kabel.
- Theben AG ne répondra ou ne sera rendu responsable en aucun cas des dommages consécutifs à l'installation ou à l'utilisation de cet équipement.
- Ne pas tirer sur le cordon. Tirer sur le cordon peut endommager le câble.
- Lors de la communication avec les séries PH-II via un modem GSM, l'alimentation des deux unités doit être mise en marche en même temps. Si elles ne sont pas mises en route au même instant, les séries PH-II ne communiqueront pas via le modem GSM.

- 1) Dévisser la vis « A » et la conserver.
- 2) Retirer avec précaution le couvercle du port d'extension PH-II monté en usine ou le couvercle du module spécial.
- 3) Installer le PH-II GSM Kabel dans son emplacement, placer soigneusement le câble dans le canal situé sur le côté de connexion de l'entrée.
- 4) Remplacer le couvercle PH-II ou le module spécial en faisant attention qu'aucune interférence avec le PH-II GSM Kabel n'intervienne.
- 5) Serrer la vis « A » avec un couple de serrage de 0,4 Nm.

ITL

1. INTRODUZIONE

Lo PH-II GSM Kabel può essere usato per collegare controllori serie PH-II ad un modem normale o GSM. Il PH-II GSM Kabel può trasmettere dati "Short Message Service" (SMS) a modem GSM, per la trasmissione a cellulari e indirizzi E-mail o può facilitare funzioni di monitoraggio remote e transfer di programmi tramite modem normale. Si può anche effettuare la comunicazione RS-232C ad un PC, se si usa un cavo di adattamento.

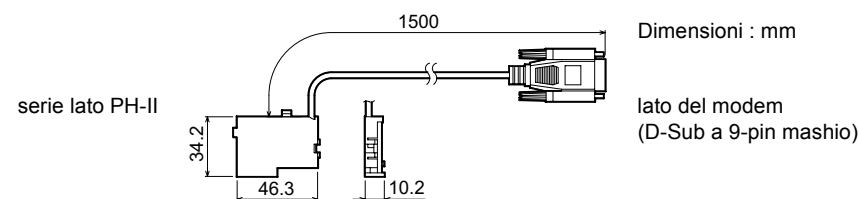


Questo manuale contiene testi, diagrammi e spiegazioni che guideranno il lettore nelle istruzioni per l'uso e ad un corretto impiego del CAVO per modem PH-II GSM Kabel. Il manuale deve essere letto e capito prima di tentare di installare o utilizzare l'equipaggiamento. Ulteriori informazioni si possono trovare nei manuali PH-II HARDWARE e nel MANUALE DI PROGRAMMAZIONE:

Osservazione:

- Questo cavo non può essere usato per altre applicazioni.
- Questo cavo non deve essere collegato ai controllori PH Series.
- Comunicazione simultanea fra le due port dello PH-II Series Controllers può verificarsi in un programma danneggiato o in caso di funzionamento errato del controller.

1.1 Misure d'ingombro



2. INSTALLAZIONE

Per l'installazione dello PH-II GSM Kabel attenersi all'illustrazione 1.



Attenzione

- Solo persone esperte degli standard elettrici locali e nazionali possono installare o togliere lo PH-II GSM Kabel.
- Per installare o togliere lo PH-II GSM Kabel staccare la corrente.
- Rimontare il coperchio dopo ciascun intervento di installazione o rimozione del PH-II GSM Kabel.
- In nessun caso la Theben AG si assumerà responsabilità per danni dovuti all'installazione o all'uso di questo equipaggiamento.
- Non tirare lo spago. Se lo spago è tirato, il cavo si può danneggiare.
- Nella comunicazione via modem GSM per le serie PH-II, l'alimentazione di entrambe le unità deve essere attivata su ON. Se le unità non vengono attivate simultaneamente, le serie PH-II non potranno comunicare via modem GSM.

- 1) Rimuovere la vite 'A' e conservarla.
- 2) Togliere con cautela Rimuovere con cautela la mascherina della porta di espansione montata in fabbrica o il coperchio speciale del modulo
- 3) Installare lo PH-II GSM Kabel nella cavità, mettendo con cautela il cavo nel canale sistemato sul lato del terminal di input.
- 4) Rimettere il coperchio PH-II o il modulo speciale, facendo attenzione che non ci siano interferenze con lo PH-II GSM Kabel.
- 5) Serrare la vite 'A' a una coppia di serraggio di 0,4 Nm.

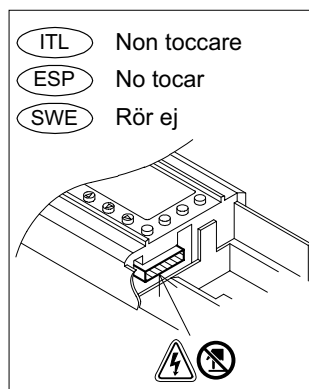
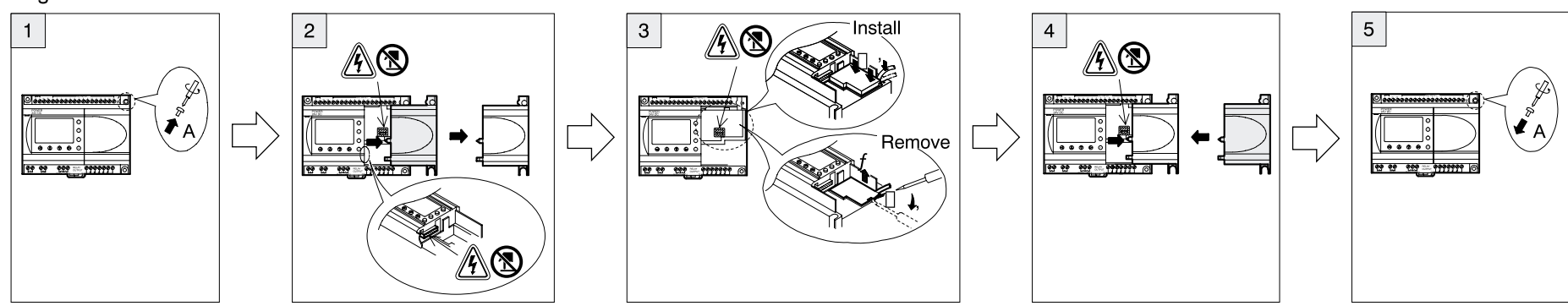


Figure 1



ESP

1. INTRODUCCIÓN

El PH-II GSM Kabel puede usarse para conectar los controladores de la serie PH-II a un módem normal o GSM. El PH-II GSM Kabel puede transferir los datos del servicio de mensajes breves (SMS) al módem GSM para su transmisión a los teléfonos móviles o direcciones de correo o facilitar las funciones de monitoreo a distancia y transferencias de programa vía módems normales. Al usar un cable adaptador puede llevarse a cabo también la comunicación RS-232C a un computador personal.

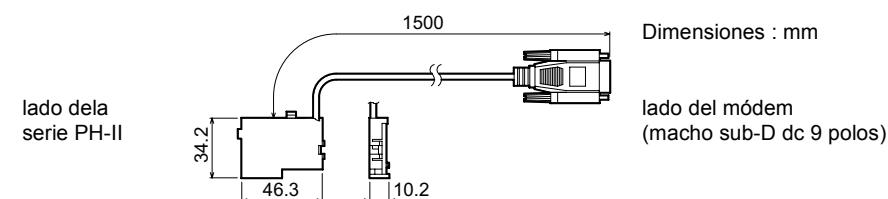


Este manual contiene texto, diagramas y explicaciones que guiarán al lector en la instalación correcta y en el uso del cable de módem PH-II GSM Kabel. Se deberá leer y entender antes de intentar instalar o usar la unidad. En los MANUALES DE HARDWARE y PROGRAMACIÓN de PH-II pueden encontrarse informaciones adicionales.

Nota:

- Este cable no puede usarse para ninguna otra aplicación.
- Este cable no corresponde a los controladores de la serie PH.
- La comunicación simultánea entre ambos puertos de controladores de la serie PH-II puede causar daños en el programa o un mal funcionamiento del controlador.

1.1 Dimensiones externas



2. INSTALACIÓN

Refiérase a la Figura 1 al instalar el PH-II GSM Kabel.



Precaución

- PH-II GSM Kabel debe instalarse y desinstalarse por personas instruidas en las normas eléctricas locales y nacionales.
- Desconecte el suministro de energía antes de instalar o desinstalar el PH-II GSM Kabel.
- Coloque la cubierta trasera después de cada instalación o retiro del PH-II GSM Kabel.
- En ninguna circunstancia Theben AG estará sujeto o responsable de cualquier daño que pueda surgir como resultado de la instalación o el uso de este accesorio.
- No tirar del condón. Si se tira del cordón, el cable puede dañarse.
- Para la comunicación a las series PH-II mediante módem GSM, la alimentación de energía para ambas unidades debe estar conectada al mismo tiempo. Si estas unidades no están iniciadas simultáneamente, no es posible establecer una comunicación a las series PH-II mediante el módem GSM.

- 1) Retire el tornillo 'A' y guárdelo.
- 2) Retire cuidadosamente la cubierta del puerto de expansión PH-II instalado en fábrica o la cubierta del módulo especial.
- 3) Inserte el PH-II GSM Kabel en la cavidad colocando el cable cuidadosamente en el canal ubicado por el lado del terminal de entrada.
- 4) Vuelva a colocar la cubierta PH-II ó la del módulo especial cuidando que no se produzca una interferencia con el PH-II GSM Kabel.
- 5) Apriete el tornillo 'A' a un torque de 0,4 Nm.

SWE

1. INLEDNING

PH-II GSM Kabel kan användas för att ansluta styrenheter i PH-II-serien till ett vanligt modem eller GSM-modem. PH-II GSM Kabel kan överföra SMS-data (Short Message Service) till ett GSM-modem för överföring till mobiltelefoner och e-postadresser, eller kan underlätta fjärrövervakningsfunktioner och programöverföring via vanliga modem. Även RS-232C-kommunikation till en persondator kan upprättas, om adapterkabel används.

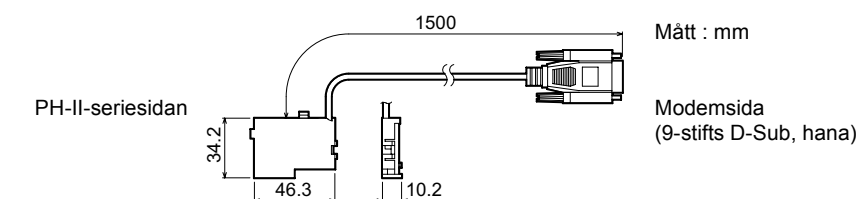


Den här handboken innehåller text, scheman och förklaringar, som vägleder användaren till korrekt användning av PH-II GSM Kabel modemkabel. Läs igenom och förstå handboken innan du försöker installera eller använda enheten. Ytterligare information finns i PH-II maskinvaru- och programhandböcker.

Obs:

- Kabeln kan inte användas för andra tillämpningar.
- Kabeln kan inte anslutas till styrenheter i serie PH.
- Samtidig kommunikation via båda portarna på styrenheter i PH-II-serien kan skada programmet eller orsaka funktionsfel i styrenheten.

1.1 Yttre mått



2. INSTALLATION

Se figur 1 för installation av PH-II GSM Kabel.



Viktigt

- PH-II GSM Kabel skall installeras respektive tas ur av personer med utbildning i och kännedom om gällande lokala och nationella elstandarder.
- Stäng av strömförsörjningen innan du installerar eller tar ur PH-II GSM Kabel.
- Sätt tillbaka höljiet efter att du antingen har installerat eller tagit bort PH-II GSM Kabel.
- Theben AG är under inga omständigheter ersättningsskyldigt eller ansvarigt för följdskador som kan uppstå till följd av installation eller användning av utrustningen.
- Dra inte i sladden. Om du drar i sladden, kan kabeln skadas.
- Vid kommunikation till en enhet av PH-II-serien via GSM-modem, måste strömförsörjningen för båda enheterna slås PÅ samtidigt. Om de inte startas samtidigt, kommer PH-II-enheten inte att kommunicera via GSM-modemet.

- 1) Avlägsna och spara skruv A.
- 2) Avlägsna försiktigt det fabriksmonterade PH-II expansionsportskyddet eller specialmodulskyddet.
- 3) Installera PH-II GSM Kabel i håligheten. Se noga till att kabeln placeras i kanalen på ingångsplintsidan.
- 4) Sätt tillbaka PH-II-kåpan eller specialmodulen, försiktigt så att inte PH-II GSM Kabel kommer i kläm.
- 5) Dra åt skruv "A" med 0,4 Nm.

Manual number : 309 034

Manual revision : C

Date : 06/2002

theben

309 034

Effective June 2002
Specifications are subject to
change without notice.