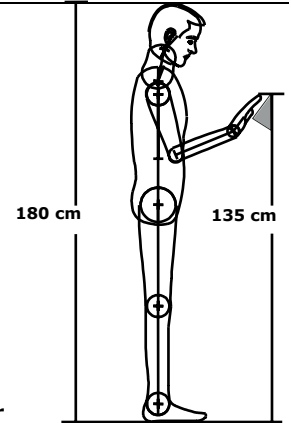


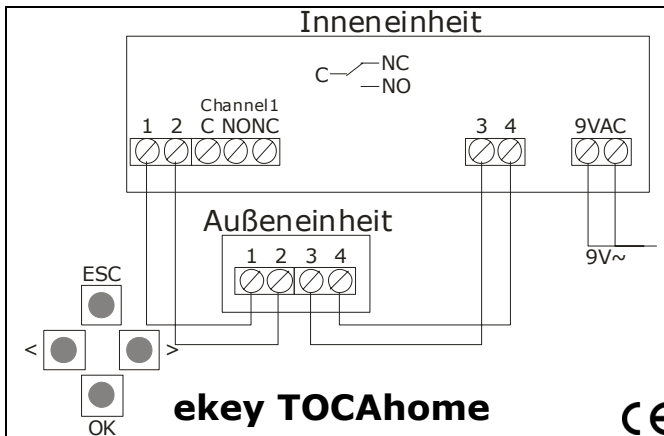
**Wichtig: Bitte beachten Sie diese Hinweise!**  
Für weitere Details siehe Montageanleitung.

## Montage Höhe: 135 cm Oberkante.

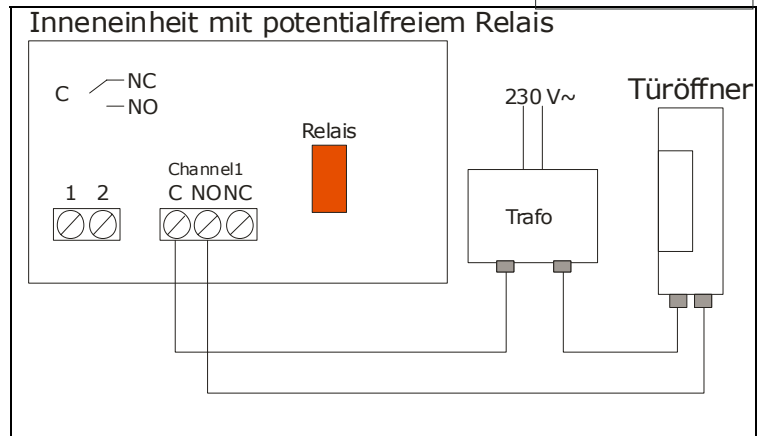
Nur bei richtiger Einbauhöhe kann das Gerät ordentlich bedient werden.



### Elektrischer Anschluss ekeyTOCA home



### Beispiel Anschluss an einen Türöffner



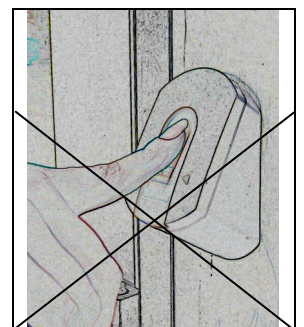
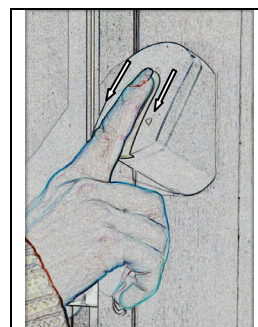
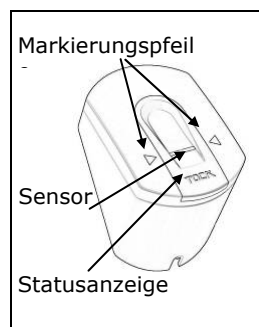
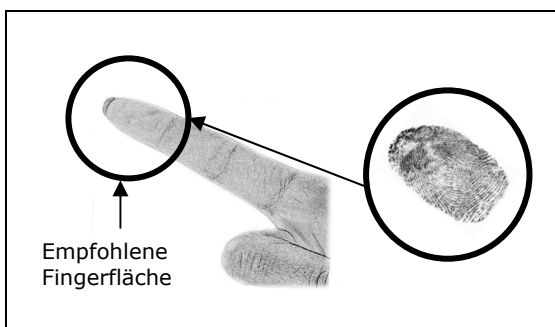
Verbindung Außeneinheit – Inneneinheit: 0,75 mm<sup>2</sup> - 1,5 mm<sup>2</sup> ungeschirmt z.B. 0,5 mm<sup>2</sup> Klingeldrahtkabel (4-adrig), Cat5/6.

**Achtung: Ausschließlich das mitgelieferte ekey TOCAhome-Netzgerät verwenden!!**

**Wichtig: Bitte beachten Sie diese Hinweise! Für weitere Details siehe Montageanleitung.**

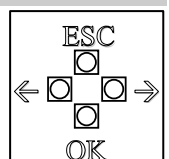
### Finger über den Sensor ziehen

Ziehen Sie bitte den gewünschten Finger **ab dem vorderen Gelenk** möglichst ganzflächig über den Sensor. Je größer die eingeleseene Fingerfläche ist, desto besser wird ihr Finger vom Gerät wieder erkannt. Der Sensor befindet sich zwischen den beiden grün leuchtenden Markierungspfeilen. **Finger zart, aber nicht zu leicht und mit gleichmäßiger, mittlerer Geschwindigkeit über den Sensor ziehen.**



### Einlernen eines Fingers

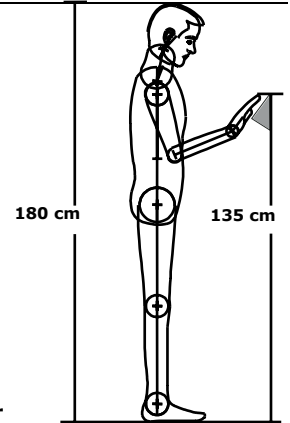
- Drücken Sie die Taste OK in der Inneneinheit.
- Geben Sie mit den Tasten < und > die erste Ziffer des Sicherheitscodes ein, OK Taste.
- Geben Sie mit den Tasten < und > die zweite Ziffer des Sicherheitscodes ein, OK Taste.
- In der Anzeige leuchtet „Eu“ (Einlernen User), OK Taste.
- Suchen Sie mit den Tasten < und > den gewünschten freien Platz, OK Taste.
- In der Anzeige erscheint F1 Suchen Sie die gewünschte Fingernummer, OK Taste.
- Wählen Sie mit den Tasten < und > das gewünschte Relais aus (nur bei ekey TOCAhome 3), OK Taste.
- Die Anzeige zeigt EF (Enroll Finger). Sie haben nun 60 Sekunden Zeit, Ihren Finger über den Sensor zu ziehen. Gehen Sie hierzu zur Außeneinheit und ziehen Sie den Finger, wie oben abgebildet über den Sensor.
- Leuchtet die Statusanzeige der Außeneinheit grün, so heißt das, dass Sie gespeichert wurden. Leuchtet sie rot, so müssen Sie den Finger exakter über den Sensor ziehen.



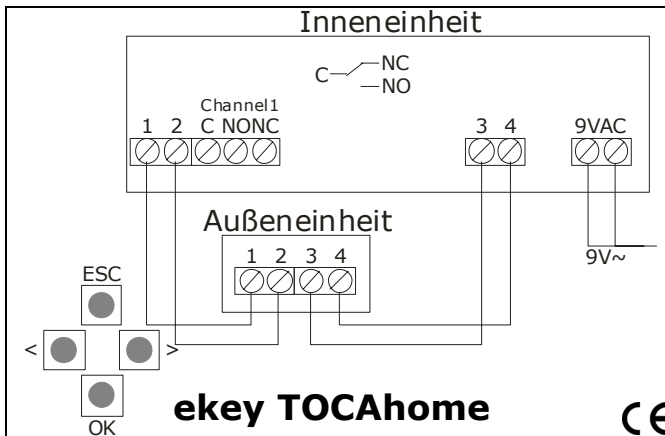
**Wichtig: Bitte beachten Sie diese Hinweise!**  
Für weitere Details siehe Montageanleitung.

## Montage Höhe: 135 cm Oberkante.

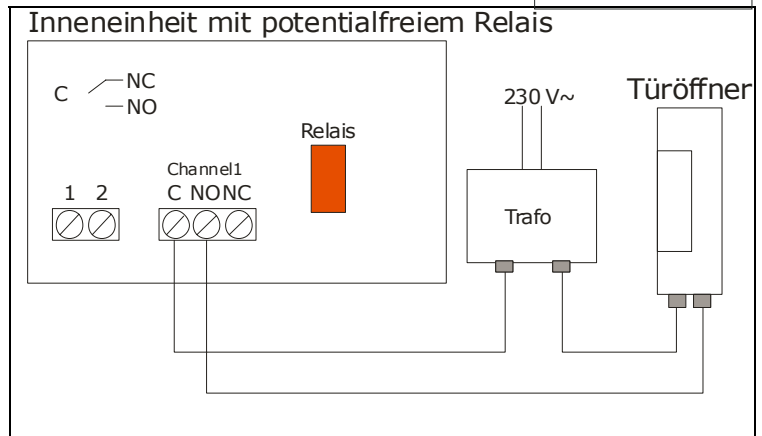
Nur bei richtiger Einbauhöhe kann das Gerät ordentlich bedient werden.



### Elektrischer Anschluss ekeyTOCA home



### Beispiel Anschluss an einen Türöffner



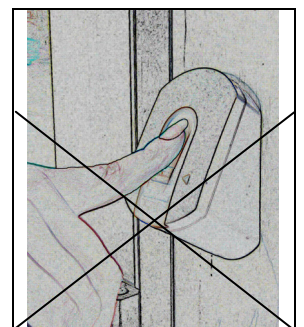
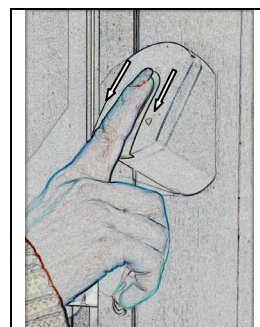
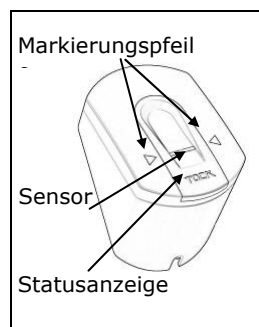
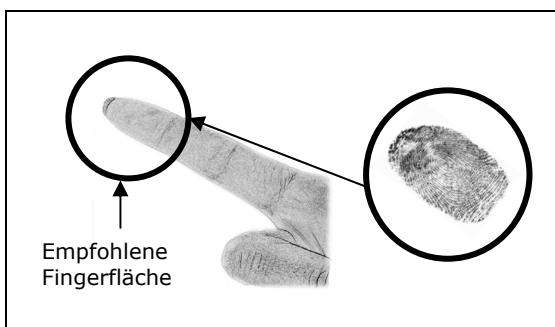
Verbindung Außeneinheit – Inneneinheit: 0,75 mm<sup>2</sup> - 1,5 mm<sup>2</sup> ungeschirmt z.B. 0,5 mm<sup>2</sup> Klingeldrahtkabel (4-adrig), Cat5/6.

**Achtung: Ausschließlich das mitgelieferte ekey TOCAhome-Netzgerät verwenden!!**

**Wichtig: Bitte beachten Sie diese Hinweise! Für weitere Details siehe Montageanleitung.**

### Finger über den Sensor ziehen

Ziehen Sie bitte den gewünschten Finger **ab dem vorderen Gelenk** möglichst ganzflächig über den Sensor. Je größer die eingelezene Fingerfläche ist, desto besser wird ihr Finger vom Gerät wieder erkannt. Der Sensor befindet sich zwischen den beiden grün leuchtenden Markierungspfeilen. **Finger zart, aber nicht zu leicht und mit gleichmäßiger, mittlerer Geschwindigkeit über den Sensor ziehen.**



### Einlernen eines Fingers

- Drücken Sie die Taste OK in der Inneneinheit.
- Geben Sie mit den Tasten < und > die erste Ziffer des Sicherheitscodes ein, OK Taste.
- Geben Sie mit den Tasten < und > die zweite Ziffer des Sicherheitscodes ein, OK Taste.
- In der Anzeige leuchtet „Eu“ (Einlernen User), OK Taste.
- Suchen Sie mit den Tasten < und > den gewünschten freien Platz, OK Taste.
- In der Anzeige erscheint F1 Suchen Sie die gewünschte Fingernummer, OK Taste.
- Wählen Sie mit den Tasten < und > das gewünschte Relais aus (nur bei ekey TOCAhome 3), OK Taste.
- Die Anzeige zeigt EF (Enroll Finger). Sie haben nun 60 Sekunden Zeit, Ihren Finger über den Sensor zu ziehen. Gehen Sie hierzu zur Außeneinheit und ziehen Sie den Finger, wie oben abgebildet über den Sensor.
- Leuchtet die Statusanzeige der Außeneinheit grün, so heißt das, dass Sie gespeichert wurden. Leuchtet sie rot, so müssen Sie den Finger exakter über den Sensor ziehen.

